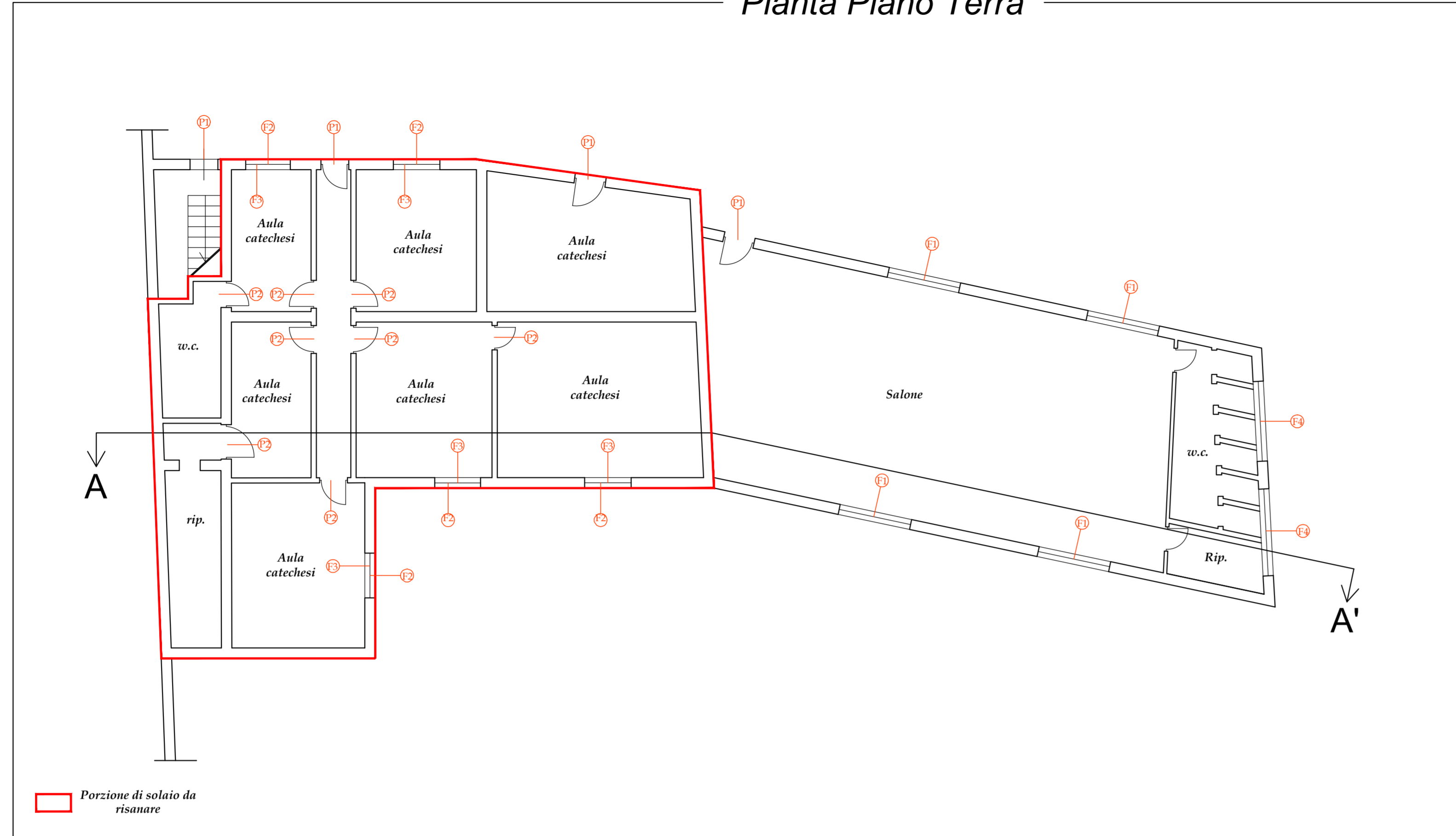
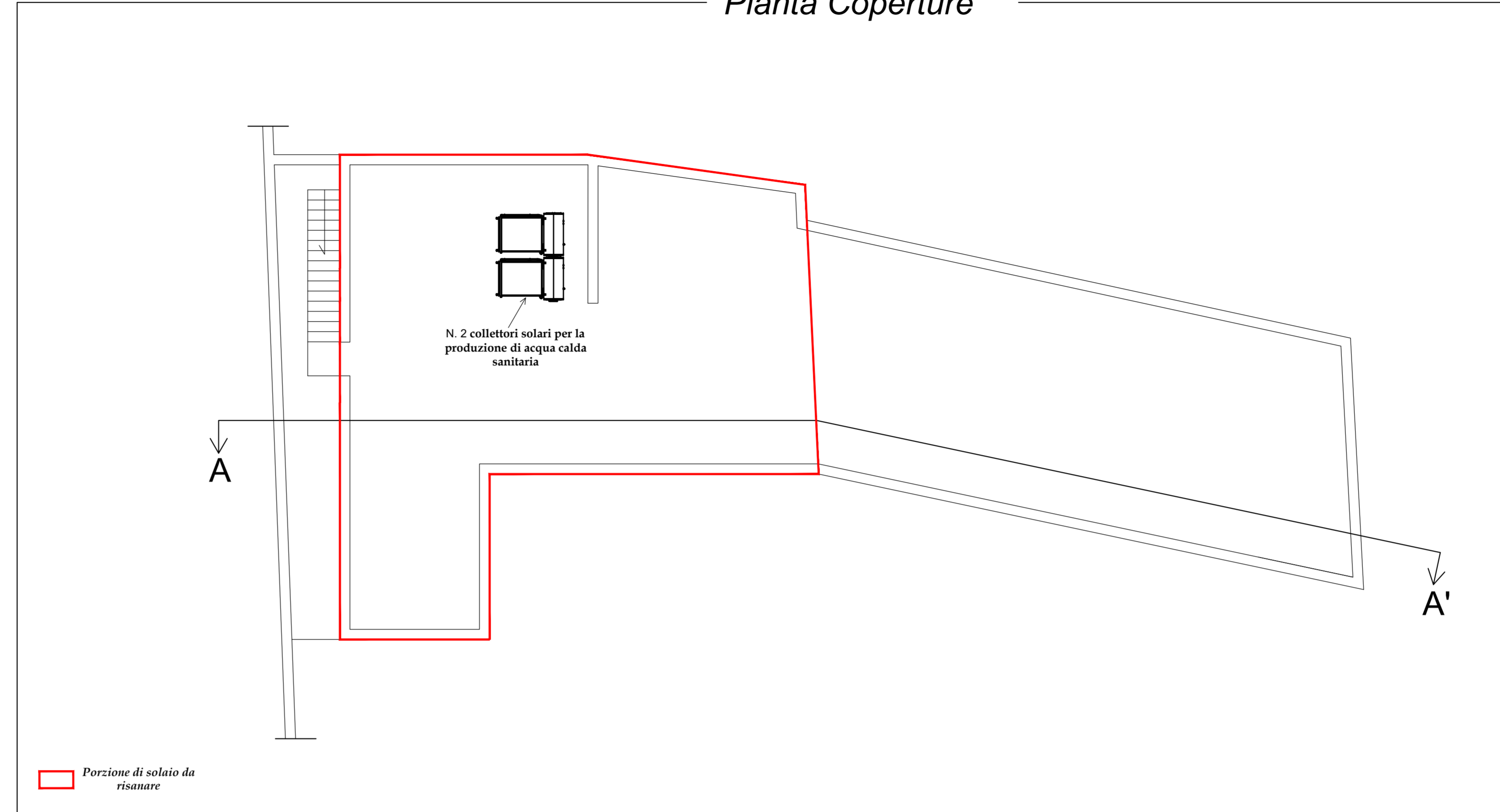


COMUNE DI CINISI <small>PROVINCIA REGIONALE DI PALERMO</small>	
<small>PROGETTO DI RISTRUTTURAZIONE, ADEGUAMENTO ENERGETICO ED IMPIANTISTICO DELL'ORATORIO "SAN GIOVANNI BOSCO" SITO IN VIA MONSIGNORE LORENZO BERTOLINO SULL'AREA INDIVIDUATA IN CATASTO ALLA P.LLA N. 11 DEL FG.N. 12</small>	
<small>Ditta: Parrocchia Maria SS. Delle Grazie</small>	
ALL. 2.9	ELABORATI GRAFICI - Scala 1:100 Stato di Progetto - CORPO D
IL PROGETTISTA <small>Dot. Ing. <i>Abate Salvatore</i></small>	I.E. CONSULT S.N.C. <small>Come Vittorio Emanuele III, 117 - 90049 TERRASINI (PA) Cell. 3389722753-3388110886</small>
LADITTA	
DATA	COLLABORATRICE <small>Arch. <i>Renzo Di Florio</i></small>

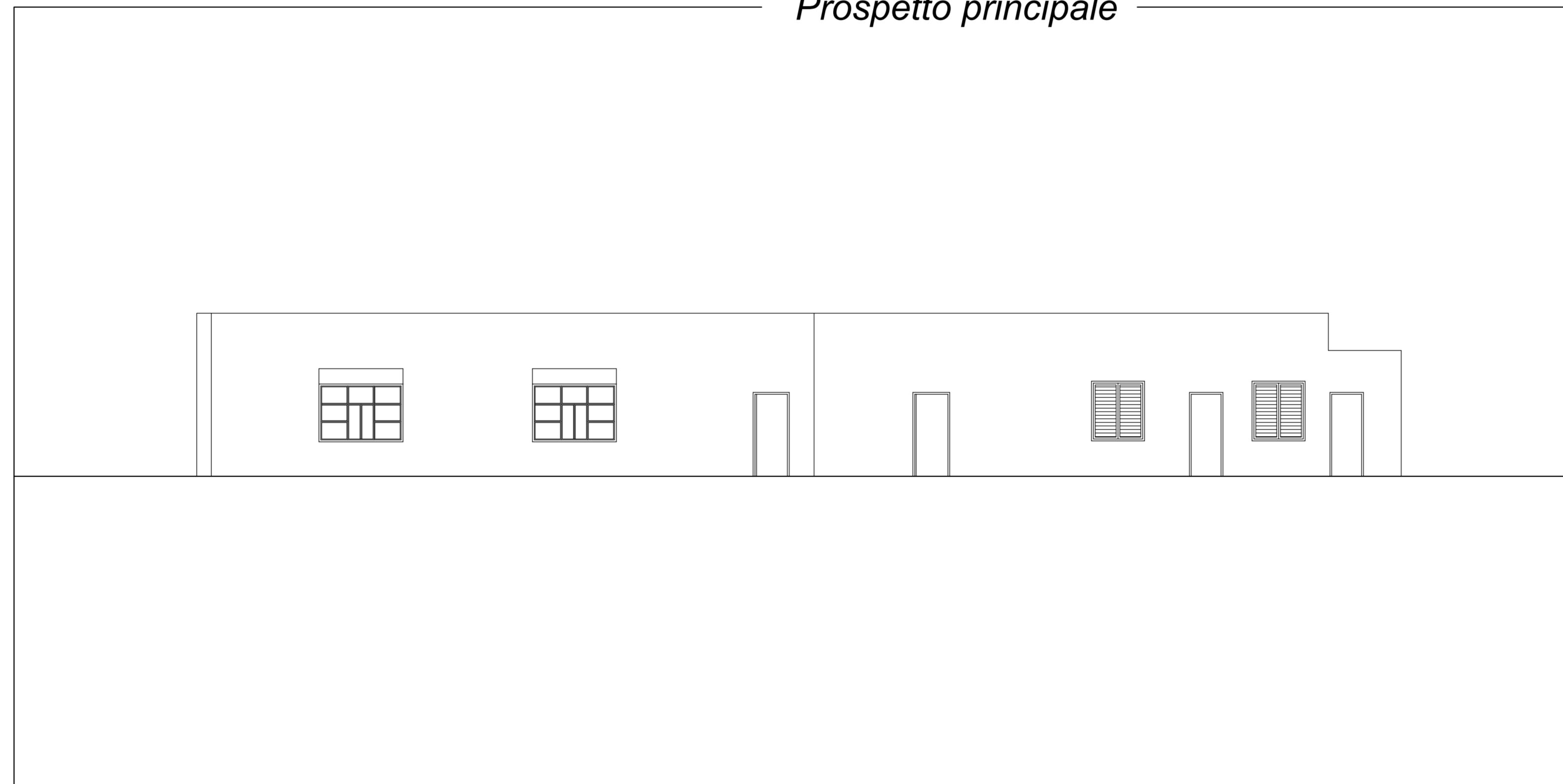
Pianta Piano Terra



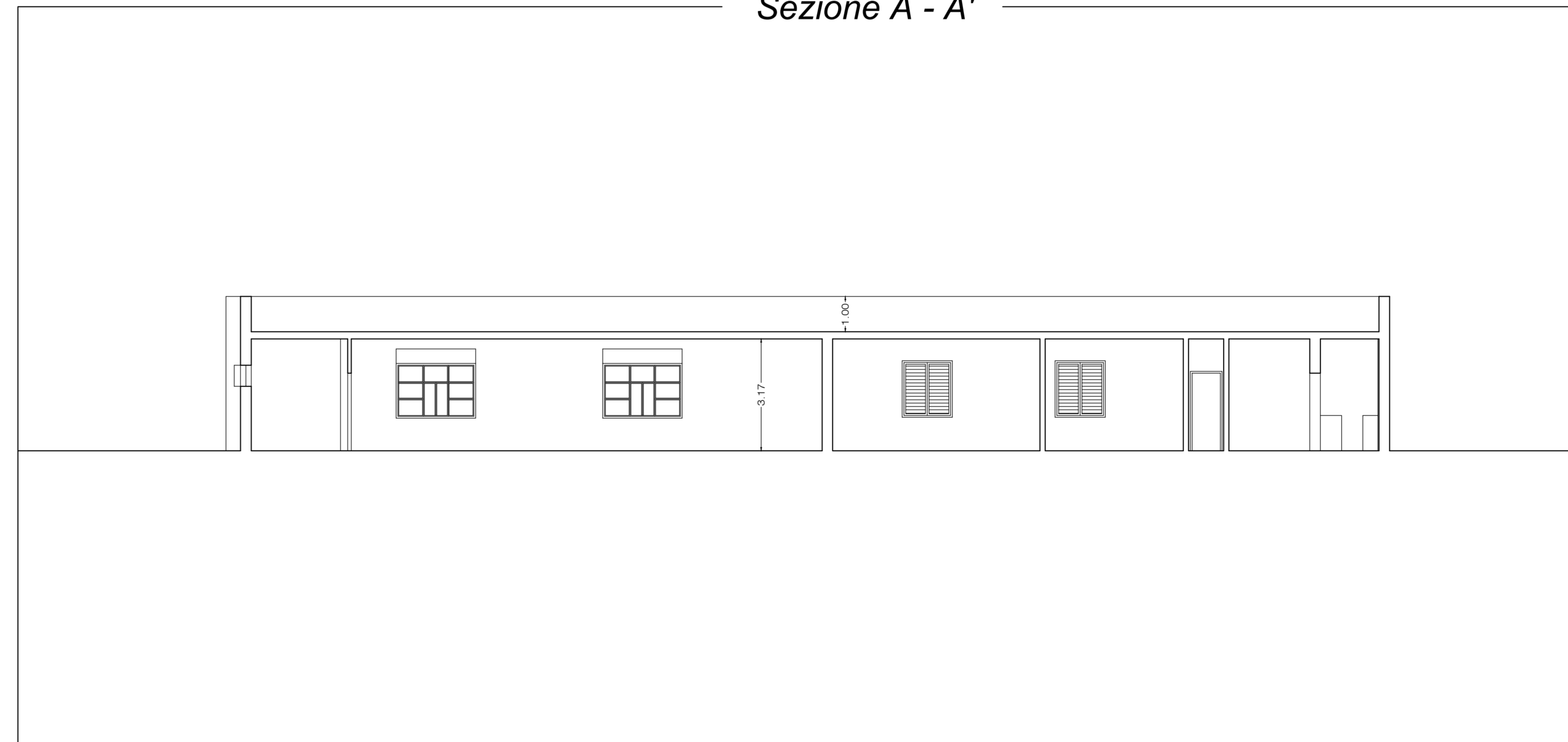
Pianta Coperture



Prospetto principale



Sezione A - A'



ABACO INFISSI Scala 1/50

tipo	dimensioni	vetro	q.t	descrizione	rappresent.
F1	2.10x1.40	6/7-6- 6/7	n. 4	infisso in alluminio a due ante scorrevoli con cassonetto e avvolgibile di plastica del tipo pesante	
F2	1.30x1.50		n.5	infisso in alluminio a due ante con sistema di chiusura a persiana esterna	
F3	1.30x1.50	6/7-6- 6/7	n.5	infisso in alluminio a due ante scorrevoli	
F4	2.50x0.60	6/7-6- 6/7	n.2	infisso metallico apribile in copertura a vasistas motorizzato elettricamente comandato da terra	
P1	0.90x2.50	6/7-6- 6/7	n.4	infisso in alluminio ad un'anta apribile a battente con maniglione antipanicco e con la parte superiore fissa	
P2	0.80 x 2.20	6/7-6- 6/7	n.8	infisso in legno tamburato con rivestimento in laminato plastico, ad un'anta apribile con maniglia	