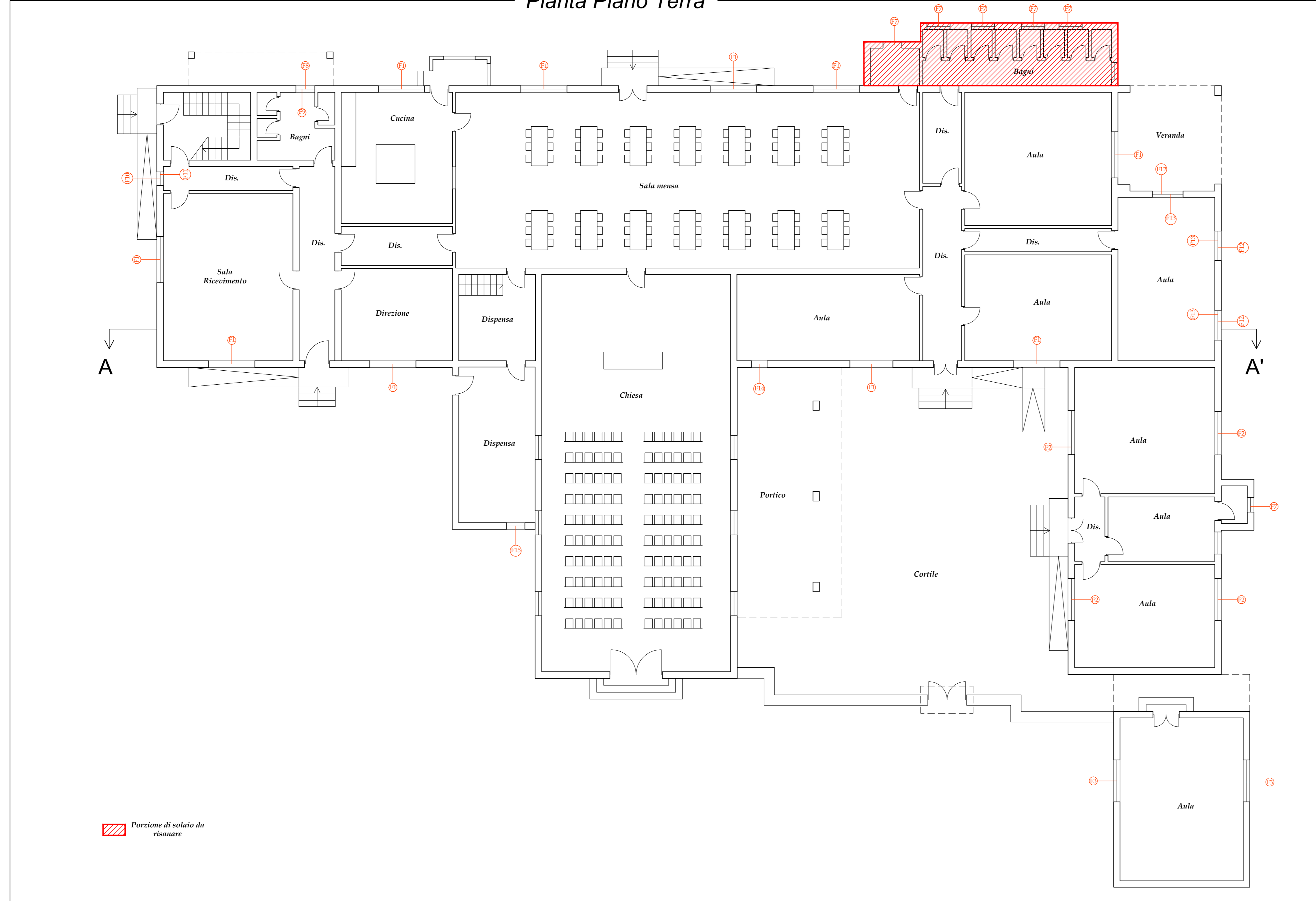


COMUNE DI CINISI PROVINCIA REGIONALE DI PALERMO	
PROGETTO DI RISTRUTTURAZIONE, ADEGUAMENTO ENERGETICO ED IMPIANTISTICO DELL'ORATORIO "SAN GIOVANNI BOSCO" SITO IN VIA MONSIGNORE LORENZO BERTOLINO SULL'AREA INDIVIDUATA IN CATASTO ALLA P.L.L.A. N. 11 DEL FG. N. 12	
Ditta: Parrocchia Maria SS. Delle Grazie	
ALL. 2.3	ELABORATI GRAFICI - Scala 1:100 Stato di Progetto - CORTO A
IL PROGETTISTA Dott. Ing. Almer Salvatore	I.F. CONSULT S.N.C. C.so Varesi 100/101, 00177 - 00197 ROMA (RM) (P.A.) C.F. 538972753-538918596
LA DITTA	
DATA	COLLABORATRICE C.A. Biondo Florio

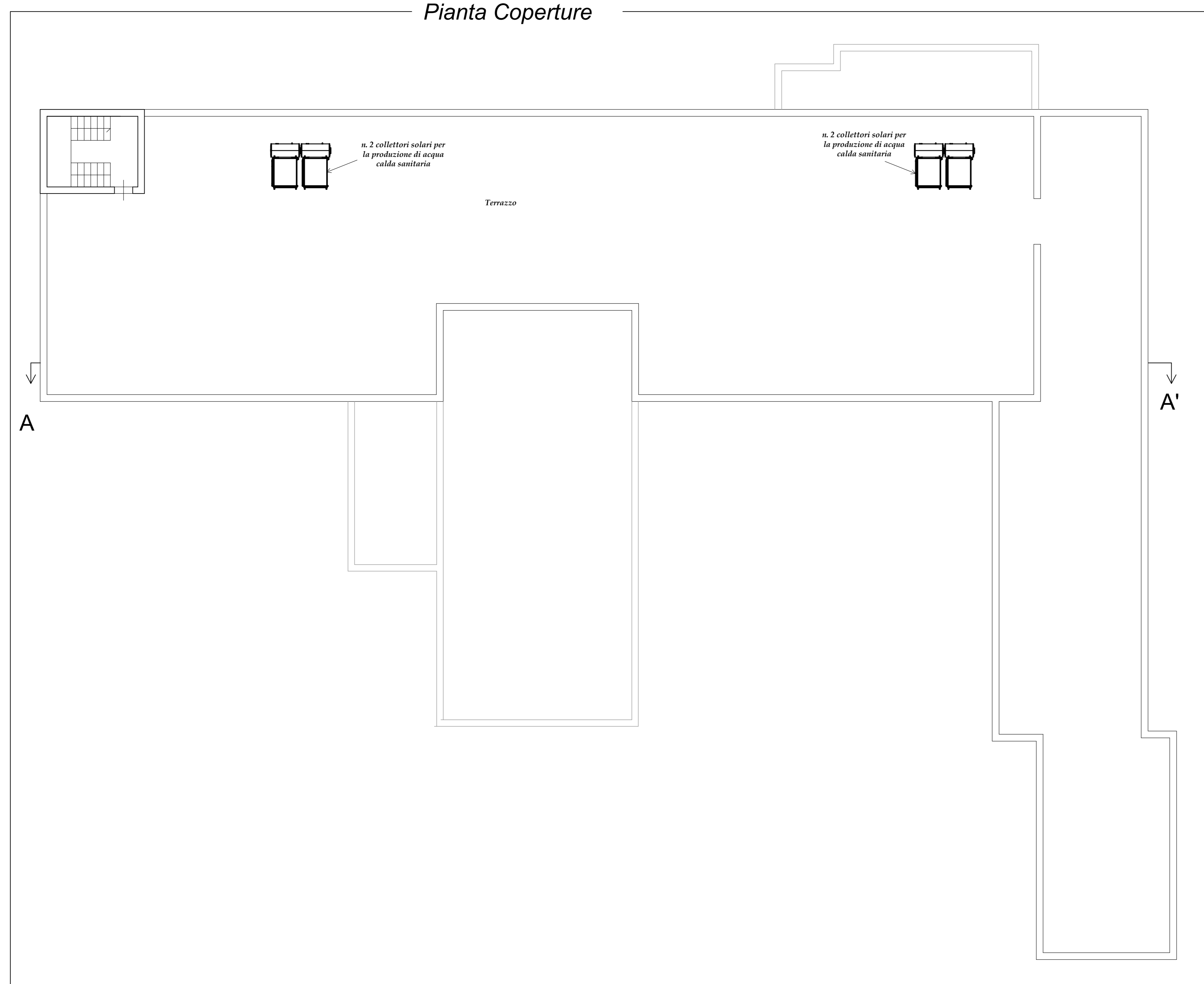
Pianta Piano Terra



Pianta Piano Primo



Pianta Coperture



ABACO INFISSI Scala 1/50

tipo	dimensioni	vetro	q.t	descrizione	rappresent.	tipo	dimensioni	vetro	q.t	descrizione	rappresent.	tipo	dimensioni	vetro	q.t	descrizione	rappresent.	
F1	2.10x1.40	6/7-6- 6/7	n. 19	infisso in alluminio a due ante scorrevoli con cassonetto e avvolgibile di plastica del tipo pesante		F7	0.80x0.60	6/7-6- 6/7	n. 6	infisso metallico apribile in copertura a vasistas motorizzato elettricamente comandato da terra		F15	0.85x1.00	6/7-6- 6/7	n. 1	infisso in alluminio a un'anta apribile con cassonetto e avvolgibile di plastica del tipo pesante		
F2	2.00x1.40	6/7-6- 6/7	n. 10	infisso in alluminio a due ante scorrevoli con cassonetto e avvolgibile di plastica del tipo pesante		F8	0.90x1.15		n. 1	infisso in alluminio ad un'anta con sistema di chiusura a persiana esterna		F16	1.00x1.40	6/7-6- 6/7	n. 5	infisso in alluminio a due ante scorrevoli con cassonetto e avvolgibile di plastica del tipo pesante		
F3	1.90x1.40	6/7-6- 6/7	n. 2	infisso in alluminio a due ante scorrevoli con cassonetto e avvolgibile di plastica del tipo pesante		F9	0.90x1.15	6/7-6- 6/7	n. 1	infisso in alluminio ad un'anta apribile		F17	0.90x1.40	6/7-6- 6/7	n. 6	infisso in alluminio a due ante scorrevoli con cassonetto e avvolgibile di plastica del tipo pesante		
F4	1.75x1.40	6/7-6- 6/7	n. 2	infisso in alluminio a due ante scorrevoli con cassonetto e avvolgibile di plastica del tipo pesante		F10	0.88x1.15		n. 1	infisso in alluminio ad un'anta con sistema di chiusura a persiana esterna		F18	1.20x1.40	6/7-6- 6/7	n. 3	infisso in alluminio a due ante scorrevoli con cassonetto e avvolgibile di plastica del tipo pesante		
F5	1.60x1.40	6/7-6- 6/7	n. 1	infisso in alluminio a due ante scorrevoli con cassonetto e avvolgibile di plastica del tipo pesante		F11	0.88x1.15	6/7-6- 6/7	n. 1	infisso in alluminio ad un'anta apribile		F19	0.65x0.95	6/7-6- 6/7	n. 1	infisso in alluminio ad un'anta apribile		
F6	1.90 x 1.25	6/7-6- 6/7	n. 2	infisso in alluminio a due ante scorrevoli		F12	1.40x1.40		n. 3	infisso in alluminio a due ante con sistema di chiusura a persiana esterna								
						F13	1.40x1.40	6/7-6- 6/7	n. 3	infisso in alluminio a due ante scorrevoli								
						F14	0.85x1.40	6/7-6- 6/7	n. 1	infisso in alluminio a un'anta apribile con cassonetto e avvolgibile di plastica del tipo pesante								